

电机选型列表

产品系列	框号 (mm)	订货型号		步距角 (°)	保持力矩 (N.m)	相电流峰值 (A)	相电流有效值 (A)	相电阻 (Ω)	相电感 (mH)	重量 (kg)	IP等级	步进驱动器		页码			
		型号	等级代码									工业级	宽温				
宽温 步进	20	HK2030A	NTL2 NTL3	1.8	0.013	0.57	0.4	11	2.6	0.08	IP40	DV422	HD235	P4			
	28	HK2851A			0.09	0.85	0.6	8.2	7.3	0.21		DV422	HD235	P5			
	42	HK4240A			0.25	1.5	1.1	1.5	2.1	0.4	IP65	DV422	HD235	P6			
		HK4248A			0.35	1.5	1.1	1.8	2.6	0.48		DV422	HD235	P7			
		HK4260A			0.6	1.5	1.1	2.75	6.4	0.6		DV422	HD235	P8			
	57	HK5756A			0.8	3	2.1	0.65	1.6	0.78		DV556C	HD235	P9			
		HK5776A			1.3	3	2.1	1.0	2.7	1.3		DV556C	HD235	P10			
		HK6084A			2.5	4.0	2.8	1.4	4.1	1.4		DV556C	HD265	P11			
	60	HK60102W			2.5	4.0	2.8	1.3	2.7	1.75		DV860C	HD265	P12			
		HK8680W			4.5	5	3.5	0.45	2.8	2.92		DV860C	HD265	P13			
	86	HK86118W			5.5	5	3.5	0.6	4.3	4.2		DV860C	HD265	P14			
高温 真空 步进	20	HS2030A	VMT1 VMT2	1.8	0.01	0.4	0.57	11	2.6	0.08	IP20	DV422	HD235	P16			
	28	HS2851A			0.09	0.85	0.6	8.2	7.3	0.25		DV422	HD235	P17			
	42	HS4248A	VHT1 VHT2		0.35	1.5	1.1	1.8	2.6	0.58		DV422	HD235	P18			
		HV4249A			0.15	2	1.4	1.2	0.8	0.42		DV422	HD235	P19			
	57	HV5786A			0.8	2.5	2.1	1.4	2.7	1.3		DV556C	HD235	P20			
	86	HV86128A			4	6	4.2	0.55	2.4	4.5		DV860C	HD265	P21			
深低温 步进	42	HS4248A	VTL3 NTL4 SLT	1.8	0.35	1.5	1.1	1.8	2.6	0.58	IP40	DV422	HD235	P23			
	57	HS5776A			1.3	3	2.1	1.0	2.7	1.5		DV556C	HD235	P24			
	86	HS86118W			5.5	5	3.5	0.6	4.3	4.6	IP54	DV860C	HD265	P25			
产品系列	框号	订货型号		功率 (W)	额定电压 (V)	额定转矩 (N.m)	额定转速 (r/min)	相电流 (Arms)	线电阻 (Ω)	转动惯量 (kg.m²)	重量 (kg)	极对数	IP等级	伺服驱动器	页码		
		型号	等级代码														
宽温 伺服	40	HSK0401A-2R00	NTL2	100	220VAC	0.32	3000	1.0	16	0.04*10 ⁻⁴	0.5	5	IP65	GSHD-003-2A-**-SV6-PA3ROS	P28		
		HSK0401A-2R0B						1.0	16	0.04*10 ⁻⁴	0.7			GSHD-003-2A-**-SV6-PA3ROS	P28		
		HSK0401D-2R00						5.5	0.65	0.04*10 ⁻⁴	0.5			GSFD-010-1D-**-/	P28		
	60	HSK0604A-2R00		400	220VAC	1.27		2.8	4.6	0.56*10 ⁻⁴	1.2			GSHD-006-2A-**-SV6-PA7ROS	P29		
		HSK0604A-2R0B						2.8	4.6	0.56*10 ⁻⁴	1.6			GSHD-006-2A-**-SV6-PA7ROS	P29		
		HSK0604E-2R00						13.0	0.3	0.56*10 ⁻⁴	1.2			GSFD-020-1D-**-/	P29		
	80	HSK0807A-2R00		750	220VAC	2.4		3.8	1.8	1.56*10 ⁻⁴	2.2			GSHD-008-2A-**-SV6-PA7ROS	P30		
		HSK0807A-2R0B						3.8	1.8	1.56*10 ⁻⁴	3.0			GSHD-008-2A-**-SV6-PA7ROS	P30		
		HSK0807E-2R00						15.0	0.23	1.56*10 ⁻⁴	2.2			GSFD-020-1D-**-/	P30		
		HSK0810A-2R00		1000	220VAC	3.2		5.5	0.95	2.03*10 ⁻⁴	2.6			GSHD-008-2A-**-SV6-PA7ROS	P31		
		HSK0810A-2R0B						3.8	1.8	1.56*10 ⁻⁴	3.2			GSHD-008-2A-**-SV6-PA7ROS	P31		
	110	HSK1118A-2R00		1800		5.7		7.0	1.2	7.6*10 ⁻⁴	5.5			GSHD-020-2A-**-/	P31		
		HSK1118A-2R0B						7.0	1.2	7.6*10 ⁻⁴	7.5			GSHD-020-2A-**-/	P32		
高温 真空 伺服	40	HSV0401A-2R00	VMT1	80	220VAC	0.25	3000	1.0	9.0	0.06*10 ⁻⁴	0.8	5	IP54	GSHD-003-2A-**-SV6-PA3ROS	P34		
	60	HSS0604A-2R00	VMT2	400		1.27		3.3	4.6	0.7*10 ⁻⁴	2.1			GSHD-006-2A-**-SV6-PA7ROS	P34		
	80	HSS0807A-2R00	VHT1	750		2.4		4.0	1.9	1.8*10 ⁻⁴	3.5			GSHD-008-2A-**-SV6-PA7ROS	P34		
		HSS0810A-2R00	VHT2	1000		3.2		4.5	2.2	2.1*10 ⁻⁴	3.8			GSHD-008-2A-**-SV6-PA7ROS	P35		
	80																
深低温 伺服	40	HSV0401A-2R00	VTL3 NTL4 SLT	100	220VAC	0.32	3000	1.0	9.0	0.06*10 ⁻⁴	0.8	5	IP54	GSHD-003-2A-**-SV6-PA3ROS	P37		
	60	HSS0604A-2R00		400		1.27		2.8	4.6	0.7*10 ⁻⁴	2.1			GSHD-006-2A-**-SV6-PA7ROS	P37		
	80	HSS0807A-2R00		750		2.4		3.5	1.9	1.8*10 ⁻⁴	3.5			GSHD-008-2A-**-SV6-PA7ROS	P37		
		HSS0810A-2R00		1000		3.2		4.0	2.2	2.1*10 ⁻⁴	3.8			GSHD-008-2A-**-SV6-PA7ROS	P38		

环境等级列表

温度等级	等级代码	温度范围 (°C)	机壳允许温度 (°C)	真空度 (Pa)
宽温	NTL2	-40~+85	+115	/
	NTL3	-60~+85	+115	/
高温真空	VMT1	-20~+200	+200	10 ⁻³
	VMT2	-20~+150	+150	10 ⁻³
	VHT1	-20~+200	+200	10 ⁻⁵
	VHT2	-20~+160	+160	10 ⁻⁵
深低温	VTL3	-60~+100	+130	10 ⁻¹
	NTL4	-80~+85	+115	/
	SLT	-196~+40	+100	/

Wide temperature servo motor

宽温伺服电机

宽温伺服电机具有极强的环境适应性，在-40℃~+85℃环境下保持稳定工作状态，且电机结构紧凑，体积小，扭矩大，可提供高效、精确、稳定的动力保障。

电机采用高精度无刷设计，定位精度和控制性能均达到较高水平。

The wide-temperature servo motor has strong environmental adaptability and maintains stable working status in the environment of -40℃~+85℃. The motor has a compact structure, small size and large torque, which can provide efficient, precise and stable power guarantee .

The motor adopts a high-precision brush-less design, and the positioning accuracy and control performance have reached a high level.



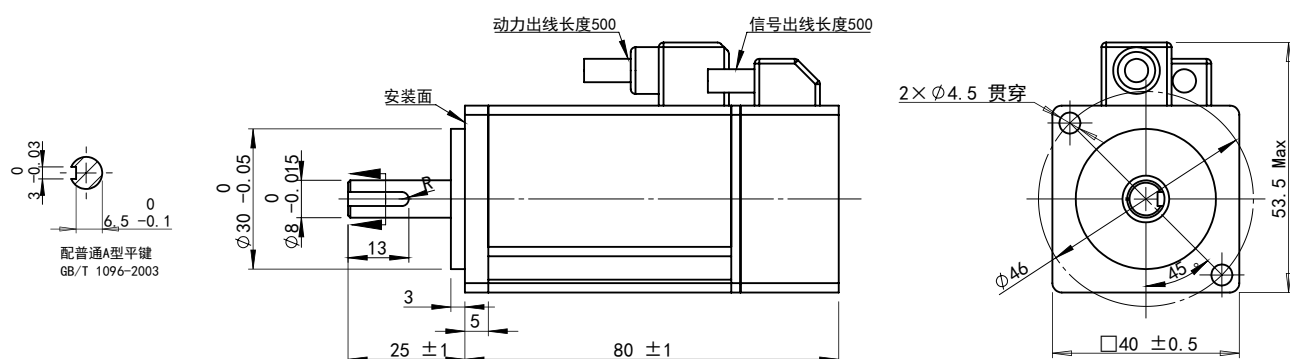
产品特点

THE FEATURES

- 标准化设计生产100~1800W产品，可定制其它规格
- 工作环境温度 -40℃ ~ 85℃
- 可配套伺服电机驱动器
- 可提供低压直流和高压交流选择

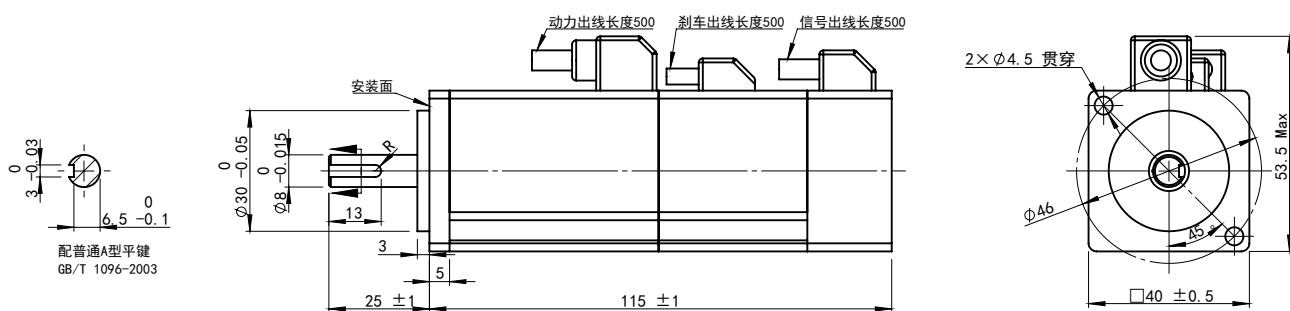
HSK0401A-2R00 伺服电机

尺寸图



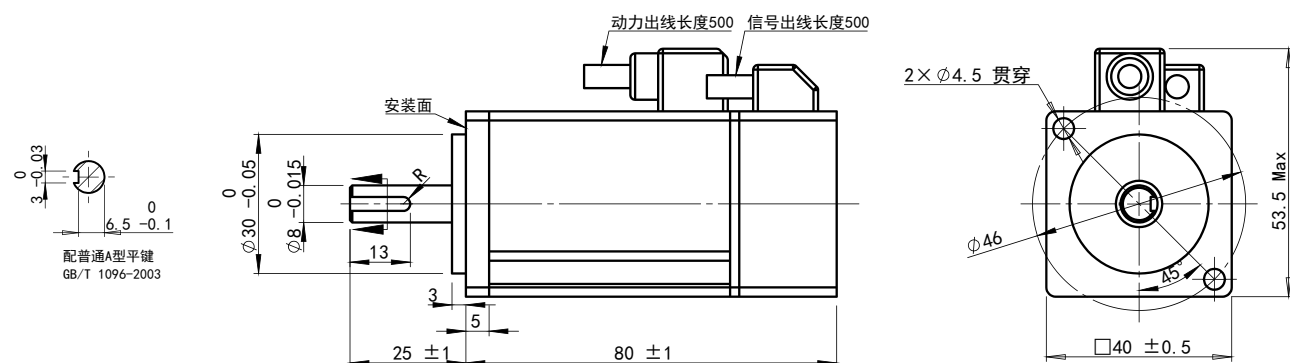
HSK0401A-2R0B 伺服电机

尺寸图



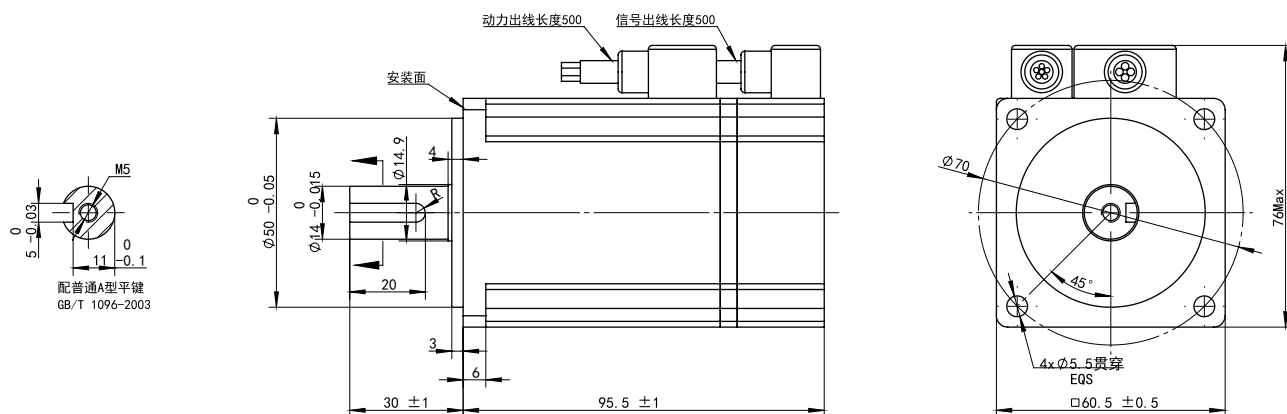
HSK0401D-2R00 伺服电机

尺寸图



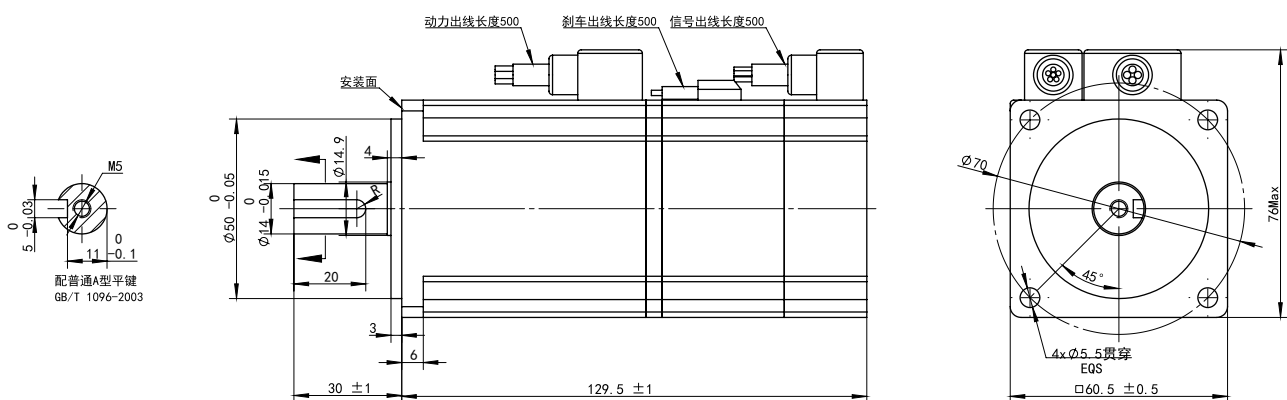
HSK0604A-2R00 伺服电机

尺寸图



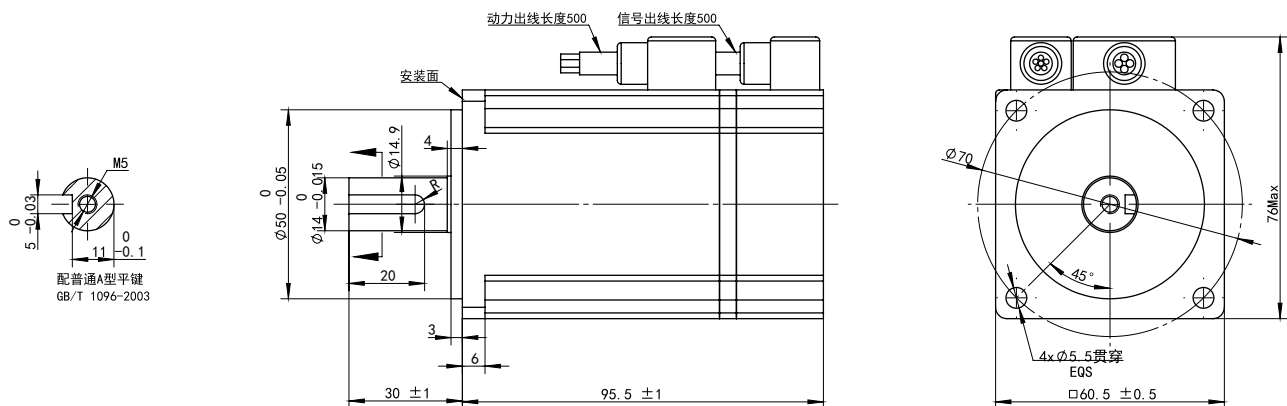
HSK0604A-2R0B 伺服电机

尺寸图



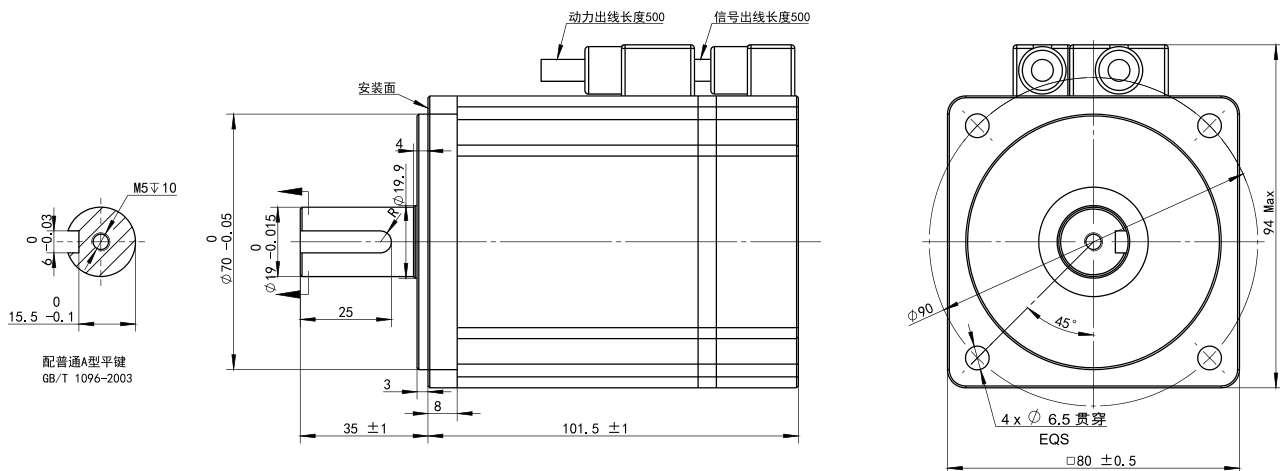
HSK0604E-2R00 伺服电机

尺寸图



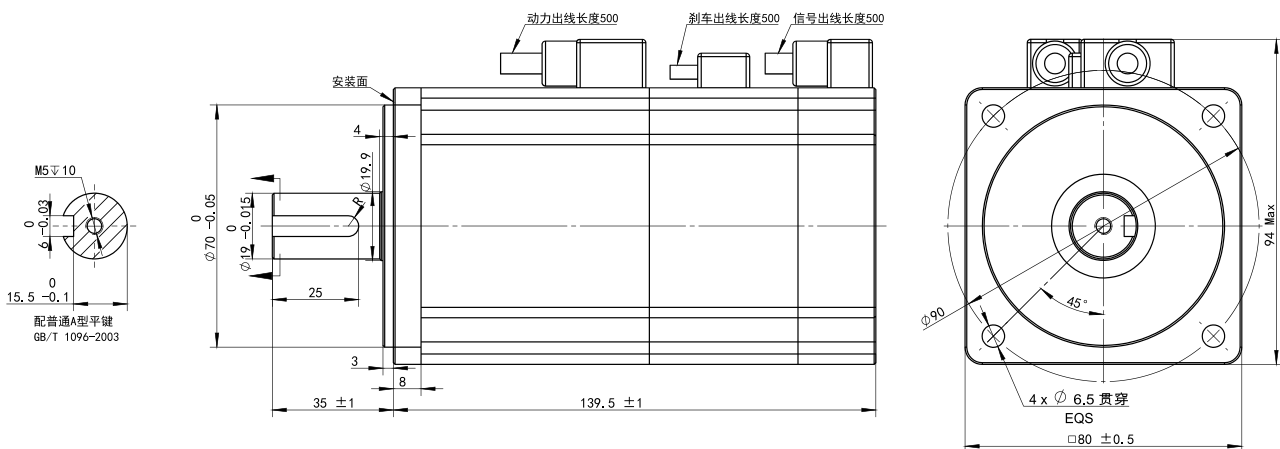
HSK0807A-2R00 伺服电机

尺寸图



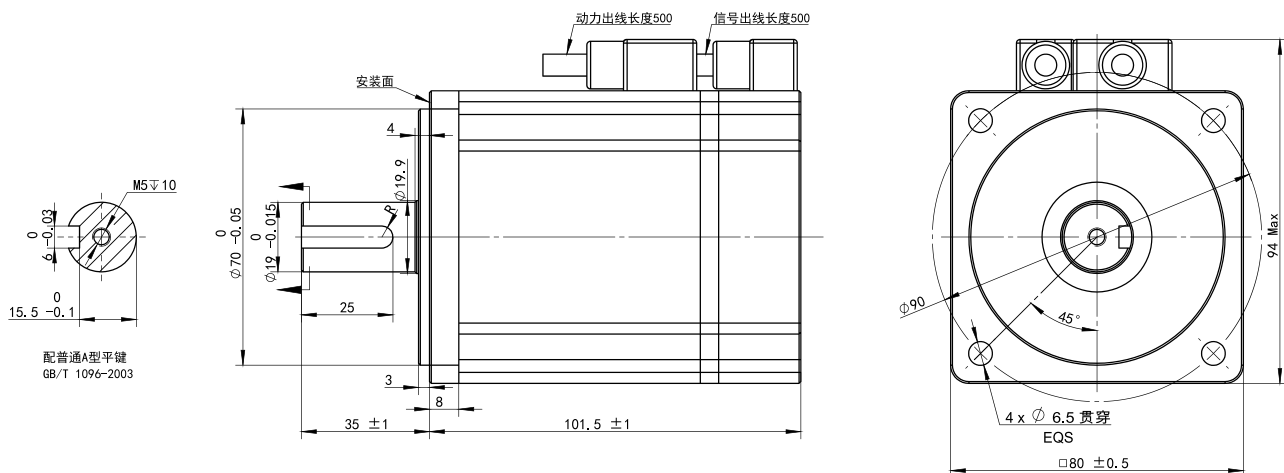
HSK0807A-2R0B 伺服电机

尺寸图



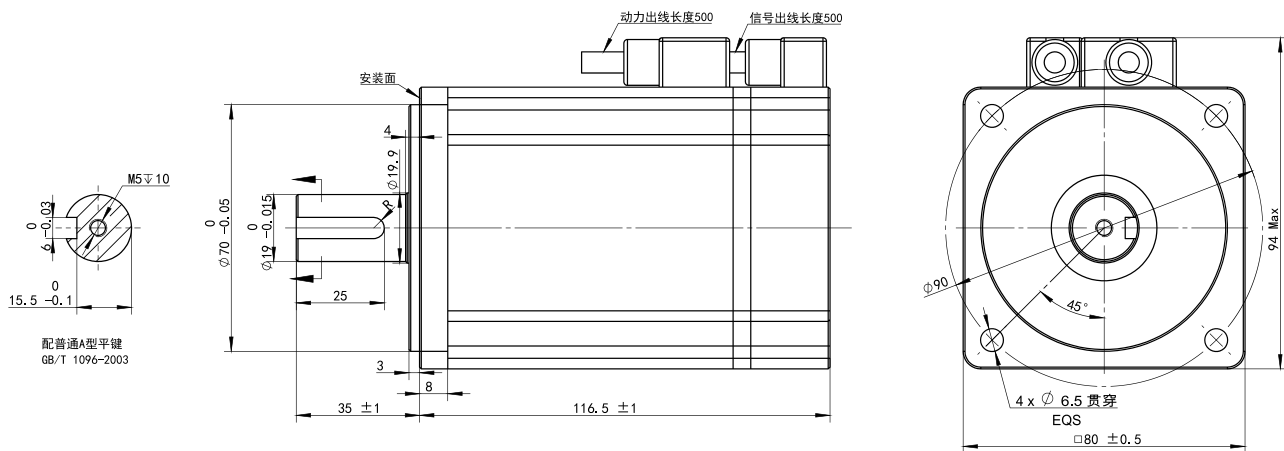
HSK0807E-2R00 伺服电机

尺寸图



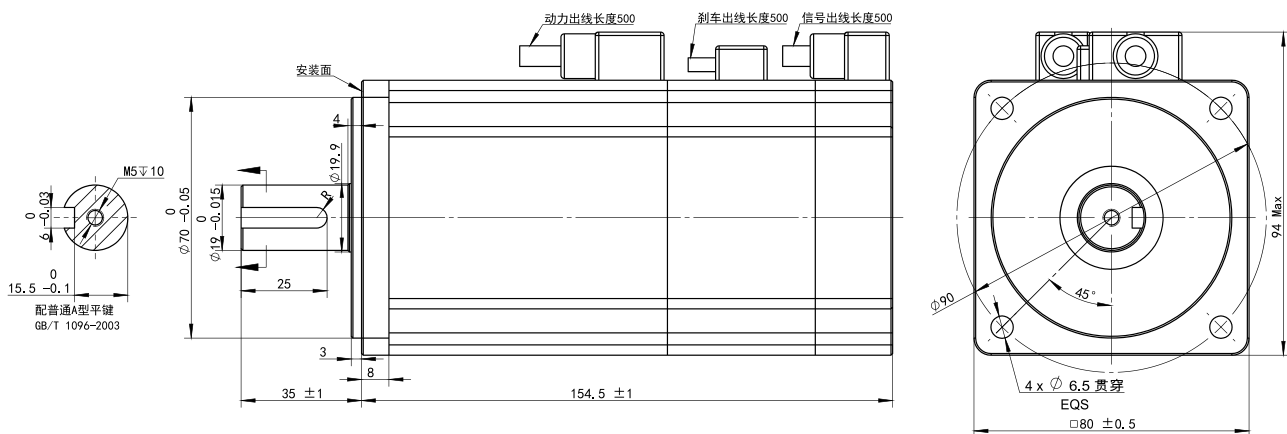
HSK0810A-2R00 伺服电机

尺寸图



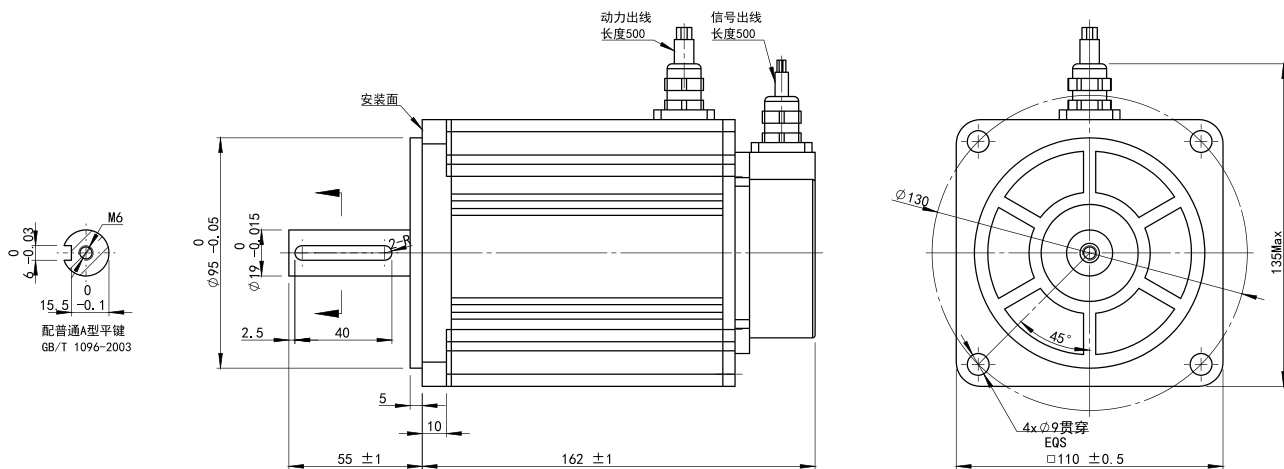
HSK0810A-2R0B 伺服电机

尺寸图



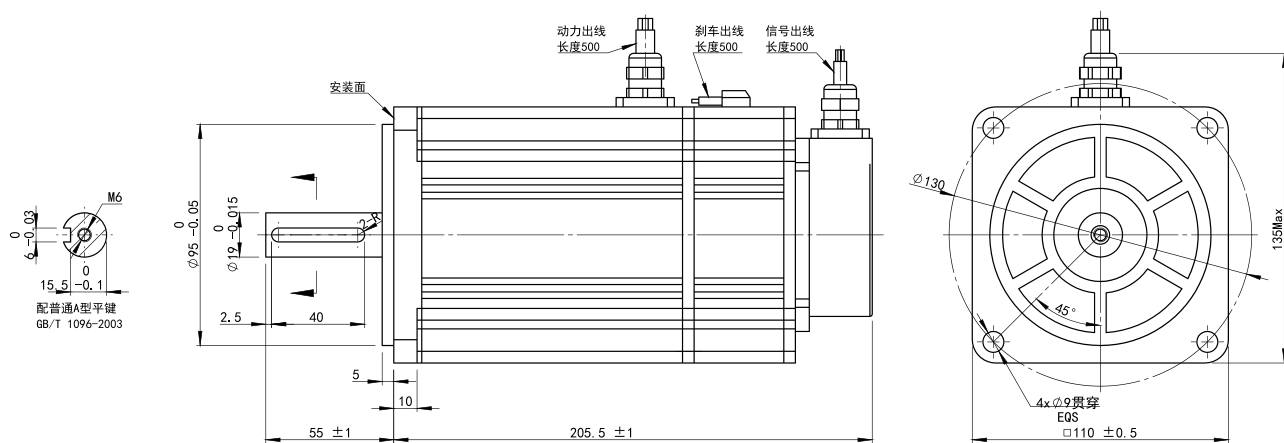
HSK1118A-2R00 伺服电机

尺寸图

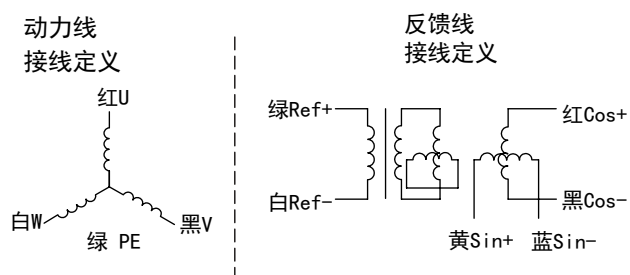


HSK1118A-2R0B 伺服电机

尺寸图



接线说明



Cryogenic servo motor

深低温伺服电机

深低温伺服电机采用特殊材料和工艺，确保在深低温环境下具有良好的性能。电机在-60℃及以下的深低温条件下可正常启动和运行，满足深低温工艺需求。

其具有良好的密封性能，能有效防止低温环境中的水分、尘埃等进入电机内部。

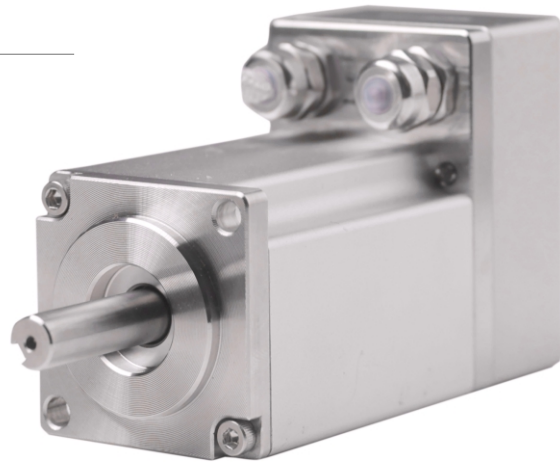
The cryogenic servo motor uses special materials and processes to ensure good performance in deep and low temperature conditions. The motor can still start and run normally under conditions of -60℃ or even lower, meeting the needs of deep-low temperature processes.

Good sealing performance can effectively prevent moisture, dust, etc. in low-temperature environments from entering the inside of the motor.

产品特点

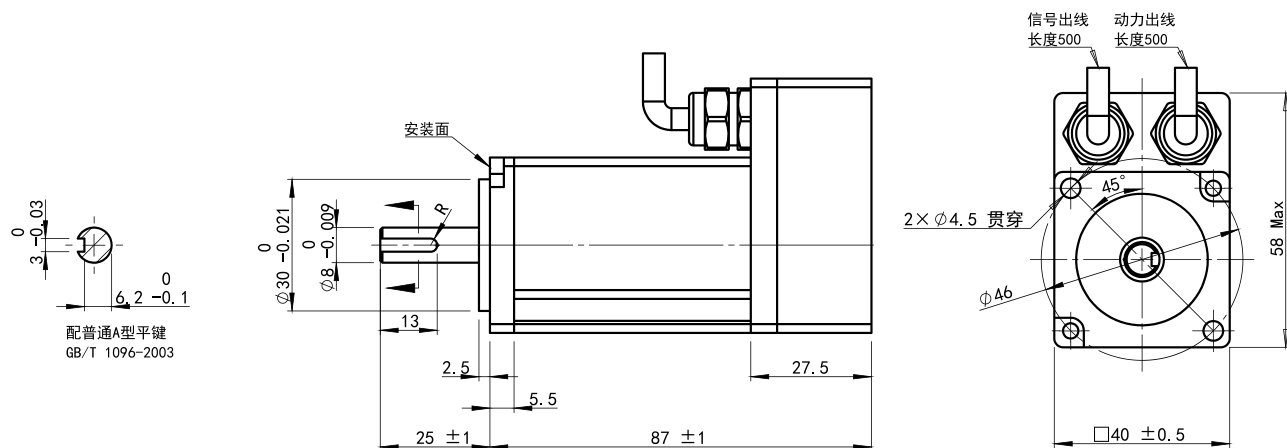
THE FEATURES

- 工作环境温度-196℃~100℃
- 高压交流
- 采用不锈钢材质
- 可配套伺服电机驱动器
- 可定制制动器



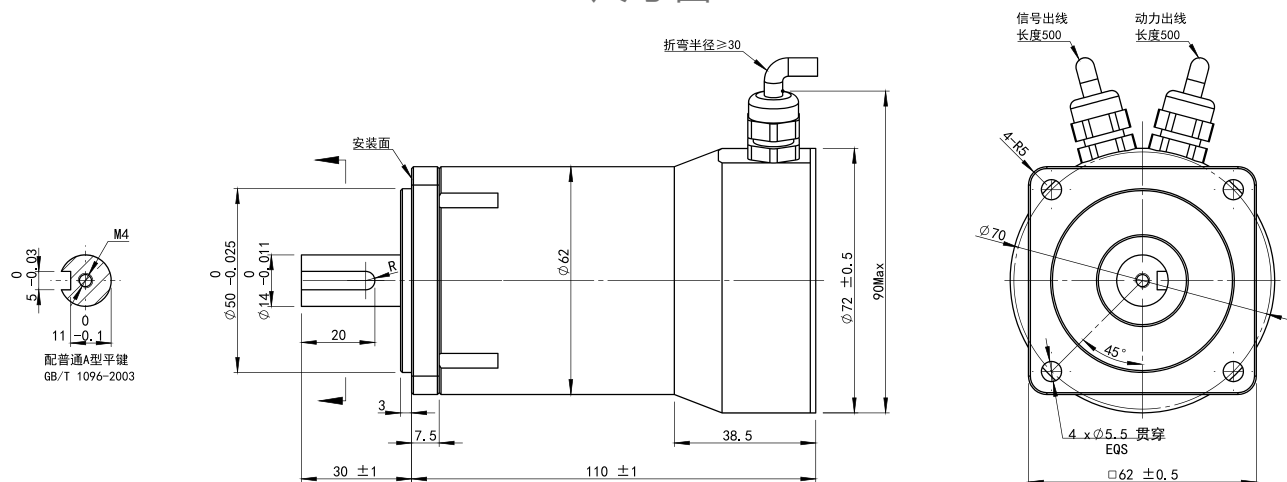
HSV0401A-2R00 伺服电机

尺寸图



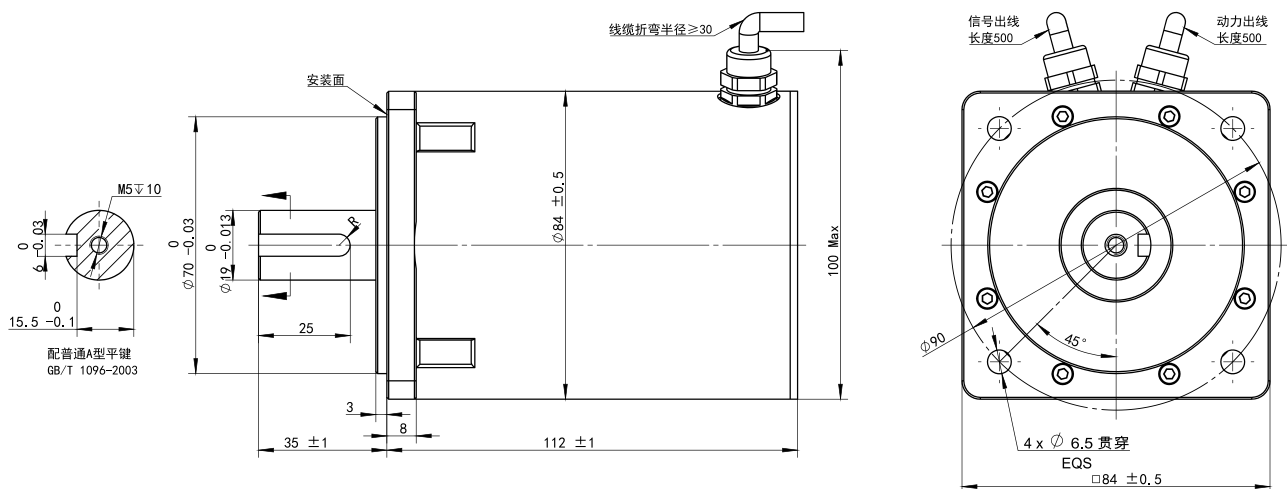
HSS0604A-2R00 伺服电机

尺寸图



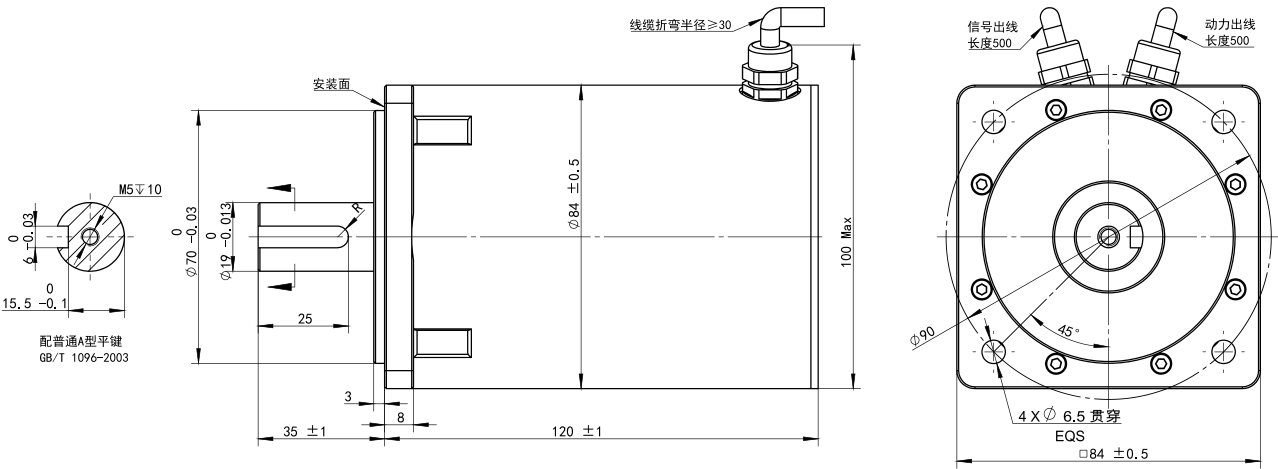
HSS0807A-2R00 伺服电机

尺寸图



HSS0810A-2R00 伺服电机

尺寸图



接线说明

